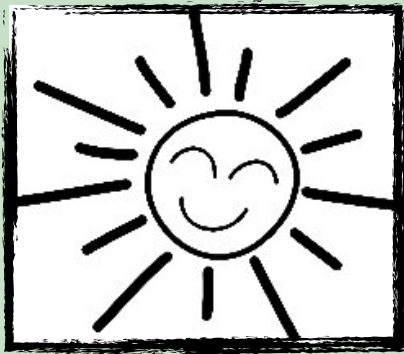




Azalée

L'Azalée fait partie, avec les Rhododendrons d'un groupe de plantes arbustives à feuilles persistantes. Il existe de nombreux hybrides aux coloris très variés (blanc, rose, rouge,... etc.)



En extérieur, elle se plaira dans une situation de mi-ombre. En intérieur, l'Azalée préférera la lumière sans soleil direct. Les Azalées ont tendance à fleurir très rapidement lorsqu'il fait chaud, il est recommandé de les placer dans un endroit frais à la maison pour rallonger la durée de floraison.

L'Azalée aime les sol poreux et acide tel que les terreaux de bruyère. En intérieur, cet arbuste peut atteindre 1,20m de haut. Au fur et à mesure de sa floraison, il faut retirer les fleurs fanées pour favoriser de nouveaux boutons. Après floraison, conserver la plante autour de 10-15°C. Lorsqu'elle perdra ses feuilles, il faut stopper les arrosages. Au bout d'un mois, il faudra la repoter.



En appartement, un arrosage régulier sans eau stagnante (cela aurait pour effet un pourrissement des racines). C'est aussi pourquoi il est conseillé de choisir un sol bien drainé. Il est important de laisser un peu sécher la terre entre deux apports d'eau.

L'Azalée est originaire d'Asie du Sud-Est, de Chine et du Japon. L'Azalée est en réalité un Rhododendron à petites fleurs dont la floraison est éclatante.

Son nom « Azalée » vient du grec « adzaleos » qui signifie desséché en référence au fait que la plante se dessèche rapidement

